



Löffler

Made for better

Wir sind Löffler

Unsere Vision

Löffler ermöglicht Ausdauersportler:innen besser zu werden. Als Athlet:innen und als Konsument:innen.

Unsere Mission

Wir beweisen jeden Tag, dass innovative, hochqualitative Sportbekleidung verantwortungsvoll in Österreich / Europa hergestellt werden kann.

Unsere Differenzierung

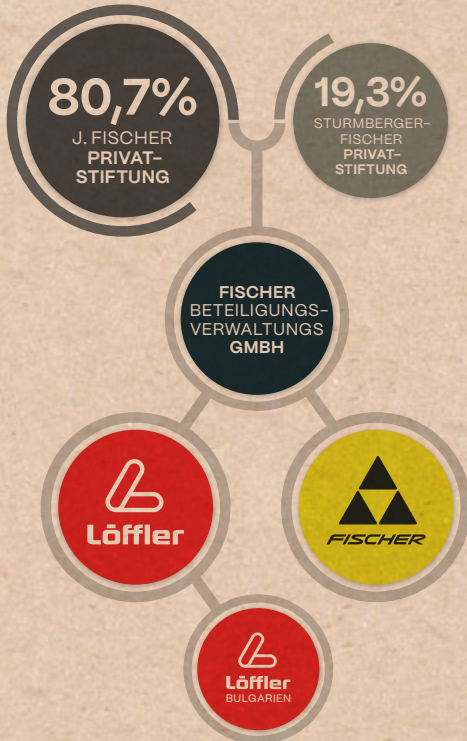
Wir leben regionale Verantwortung.



Anteil am Gesamtumsatz 2022/23

Sportliche Familie

LÖFFLER ist ein Familienunternehmen. Alleinige Eigentümerin des Unternehmens ist die Fischer Sports Beteiligungsverwaltungs GmbH, die sich wiederum im Besitz zweier Privatstiftungen befindet. Die Fischer Sports GmbH ist ein Schwesterunternehmen der LÖFFLER GmbH.



Produktion an 2 Standorten

- » LÖFFLER GmbH in Ried im Innkreis in Österreich
- » LÖFFLER Bulgarien EOOD mit Sitz in Tryavna

Verlässlicher Wirtschafts- partner

LÖFFLER hat sich in seiner über 50-jährigen Unternehmensgeschichte sehr erfolgreich entwickelt und als verlässlicher Wirtschaftspartner für Kunden und Lieferanten im Sportbekleidungssegment etabliert.

In einer Branche, in der die Verlagerung nahezu aller Produktionsschritte nach Fernost zur Norm geworden ist, produziert LÖFFLER weiterhin in Österreich, am Unternehmenssitz in Ried im Innkreis. Lediglich bei den Näharbeiten kaufen wir Kapazitäten zu, von unserem Tochterunternehmen in Bulgarien und von unseren Lohnpartnerbetrieben, die allesamt in Europa produzieren.

Der Erfolg gibt uns recht: seit 1982 hat LÖFFLER durchgehend Gewinne erwirtschaftet.

Umsatz: ~ 33 Mio. Euro

**Eigenkapitalquote:
> 60 %**



Löffler

Made for better

LÖFFLER hat sich zum Ziel gesetzt, alle drei Jahre einen Nachhaltigkeitsbericht zu veröffentlichen. Damit haben wir nicht nur eine Systematik gefunden, um unsere Aktivitäten für eine nachhaltige Entwicklung von LÖFFLER voranzutreiben, sondern auch um die gesetzlichen Vorgaben und erzielten Fortschritte transparent darzustellen.

Um Ihnen einen Überblick über unsere Nachhaltigkeitsstrategie, Aktivitäten und Leistungen zu geben, haben wir auf den folgenden Seiten die wichtigsten Informationen aus unserem zweiten Nachhaltigkeitsbericht zusammengefasst. Der Bericht umfasst die Geschäftsjahre 2020/21 bis 2022/23, sowie die beiden LÖFFLER Standorte Ried und Bulgarien und richtet sich an unsere Stakeholder.

Highlights im Berichts- zeitraum

NEUBAU LÖFFLER BULGARIEN

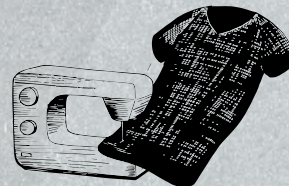
Im Oktober 2021 erfolgte die Fertigstellung der neuen Produktionshalle von LÖFFLER Bulgarien EOOD in Tryavna. Im neuen Gebäude wird mit einer Luftwärmepumpe geheizt, somit wird seit dem Geschäftsjahr 2022/23 keine Kohle mehr als Brennstoff eingesetzt.

380 KWP PV-ANLAGEN

Im Geschäftsjahr 2020/21 wurde ein großer Teil des Dachs der Produktionshalle in Ried saniert und gedämmt. 2021/22 wurden die Fenster getauscht und ein Sonnenschutz angebracht. Außerdem wurden zwei PV-Anlagen mit einer Gesamtleistung von 240 kWp in Ried installiert. In Tryavna wurde im Juni 2023 eine PV-Anlage mit 140 kWp in Betrieb genommen.

OEKO-TEX® STEP ZERTIFIZIERT

Unser Produktionsstandort in Österreich ist seit 2014 nach OEKO-TEX® STeP zertifiziert. Unser Werk in Bulgarien wurde im Sommer 2023 zertifiziert und hat es ebenso wie unser Standort in Ried auf Anhieb in den Bereich der Best-Practice-Unternehmen (Level 3 von 3) geschafft.



SUPPLY CHAIN TRANSPARENCY

LIEFER- UND HERSTELLUNGSKETTE

Supply Chain Transparency: Wir haben die Liefer- und Herstellungskette über retraced offengelegt.
Beispiel: [27769 W SHIRT TWO-TONE](#)



GARNRECYCLING PP-GARN

Seit dem Geschäftsjahr 2022/23 senden wir unserem Lieferanten für Strickgarn aus Polypropylen (PP) 100 % unserer im Zuschnitt anfallenden Stoffabfälle aus reinem Polypropylen. Er schmilzt diese Reste zu Granulat ein und stellt daraus recyceltes PP-Garn her.

MADE IN GREEN TRANSTEX® RETR'X

Die ersten nach OEKO-TEX® MADE IN GREEN zertifizierten Artikel von LÖFFLER stammen aus der Wäschekollektion der Wintersaison 2023/24, weitere Produkte folgen in der Sommerkollektion 2024.

CLIMATEPARTNER ZERTIFIZIERTES UNTERNEHMEN

LÖFFLER kompensiert seit August 2020 alle nicht vermeidbaren Scope-1- und Scope-2-Emissionen sowie ausgewählte Scope-3-Emissionen über die Finanzierung von Klimaschutzprojekten.

VERHALTENSKODEX LIEFERANTEN UND LOHNPARTNER

LÖFFLER hat im Berichtszeitraum einen Verhaltenskodex für Materiallieferanten und eine Version für Lohnpartner entwickelt. In beiden Versionen sind zahlreiche Nachhaltigkeitskriterien verankert.

Pro Regio- nalität

LÖFFLER steht für eine verantwortungsvolle und nachhaltige Produktion. Nicht nur im Wort, sondern vor allem in der Tat. Regionale Verantwortung spielt bei uns seit jeher eine wichtige Rolle. Während viele Mitbewerber in den letzten Jahrzehnten ihre Produktion nach Fernost verlagerten, ging LÖFFLER einen anderen Weg. Bis heute halten wir an der Produktion in Österreich und Europa fest und stellen rund 70 % der Stoffe für die Kollektionen selbst her.

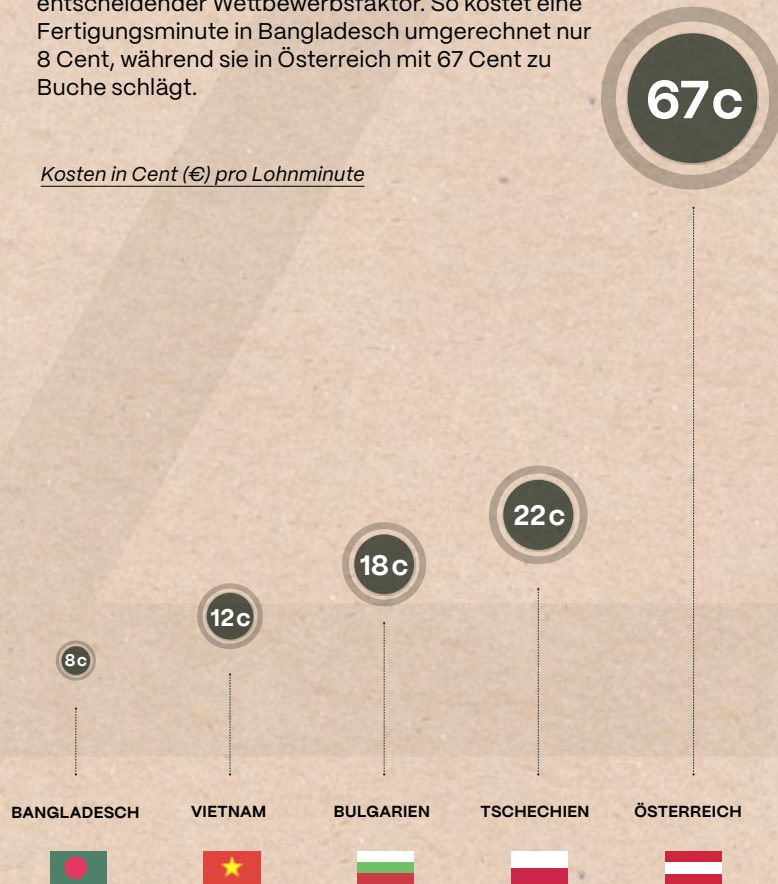
Innovation,
Qualität und
Verantwortung



Fertigungskosten als Wettbewerbsfaktor

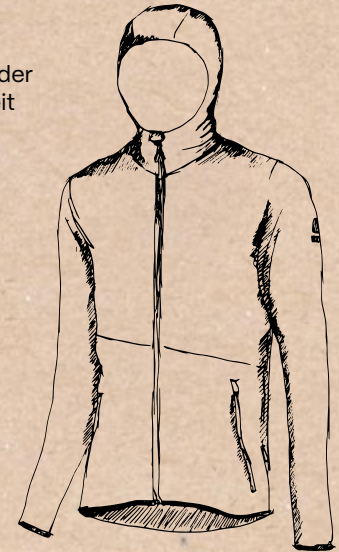
Der Anteil der Fertigungskosten an den gesamten Herstellungskosten in der Näherei ist ein entscheidender Wettbewerbsfaktor. So kostet eine Fertigungsminute in Bangladesch umgerechnet nur 8 Cent, während sie in Österreich mit 67 Cent zu Buche schlägt.

Kosten in Cent (€) pro Lohnminute



Herstellungskosten im Vergleich

Ließe LÖFFLER beispielsweise einen Midlayer Hoody, für den in der Konfektion 60 Minuten Arbeitszeit aufgewendet werden, in Bangladesch fertigen, würden sich die gesamten Herstellungskosten – unter der Annahme gleicher Materialkosten – um knapp 60 % reduzieren.



MIDLAYER HOODY	KONFEKTION 	KONFEKTION 
FERTIGUNGSMATERIAL	20,00 €	20,00 €
FERTIGUNGSLÖHNE	40,20 €	4,80 €
HERSTELLUNGSKOSTEN	60,20 €	24,80 €

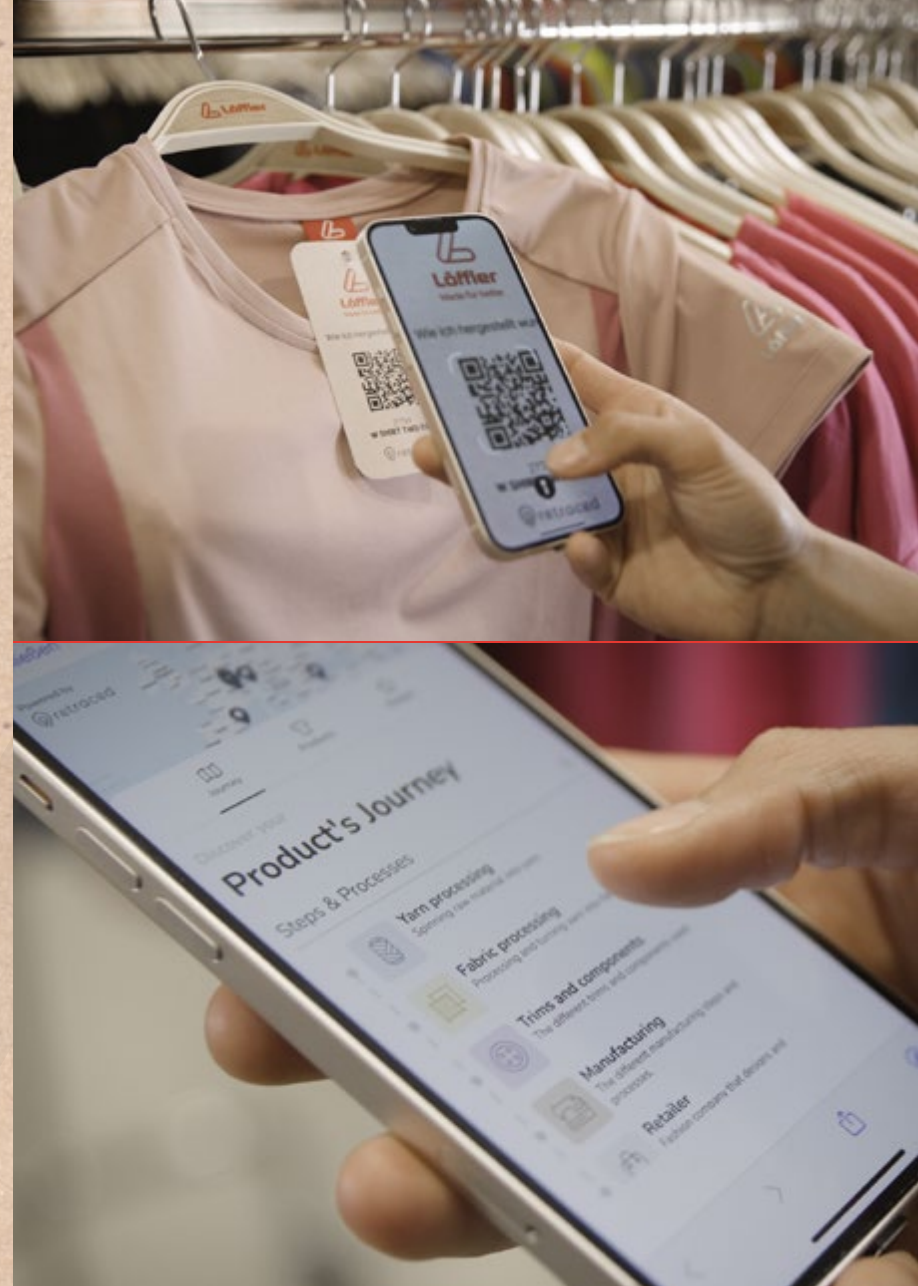
Midlayer Hoody bei kalkulierten 60 Minuten Arbeitszeit

Transparente Lieferkette

Wir sind der Überzeugung, dass mehr Transparenz zu mehr Nachhaltigkeit und Glaubwürdigkeit führt. LÖFFLER hat sich daher zum Ziel gesetzt, seine Lieferkette so transparent wie möglich offenzulegen und sowohl dem Fachhandel als auch den Konsument:innen umfassende Informationen über die gesamte Liefer- und Herstellungskette bis hin zum fertigen Produkt zu bieten.

Mit der Nachhaltigkeitsplattform retraced lassen sich die Lieferketten unserer Produkte durch Scannen des QR-Codes am Produkthanänger nachvollziehen.

Mit der LÖFFLER Mountainsports-Kollektion kommt im Sommer 2024 die erste Kollektionsgruppe auf den Markt, deren Lieferkette mit retraced dargestellt wird.



% EINKAUFSVOLUMEN im Berichtszeitraum

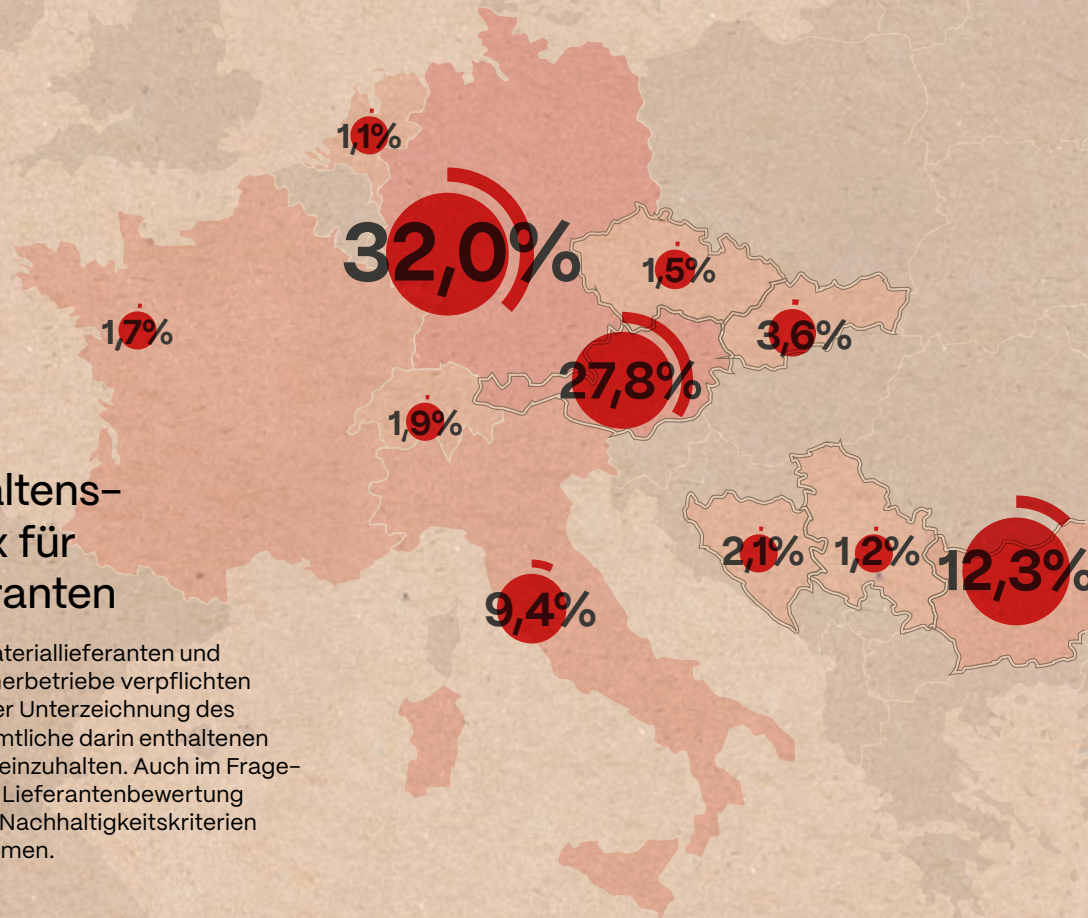
○ PRODUKTIONSLÄNDER im Berichtszeitraum

Regionale Produktion und Beschaffung

LÖFFLER produziert in Österreich und Bulgarien und stärkt mit dem Bezug von Waren und Dienstleistungen den europäischen Binnenmarkt. Dank der hochgradigen Fertigungstiefe reduziert LÖFFLER die Abhängigkeit von globalen Zulieferern und damit auch die Risiken infolge internationaler Krisen. Gute Sozial- und Umweltstandards, kurze Transportwege und tragfähige Geschäftsbeziehungen rechtfertigen die höheren Produktionskosten in Europa. Die eigenen Ansprüche an Nachhaltigkeit und Innovation lassen sich mit dieser Strategie unmittelbar umsetzen. Nicht zuletzt stellen die Beschaffung und Produktion im Umfeld unserer Absatzmärkte auch einen Mehrwert für den Handel und die Konsument:innen dar.

Verhaltenskodex für Lieferanten

Unsere Materiallieferanten und Lohnpartnerbetriebe verpflichten sich mit der Unterzeichnung des Kodex, sämtliche darin enthaltenen Vorgaben einzuhalten. Auch im Fragebogen zur Lieferantenbewertung haben wir Nachhaltigkeitskriterien aufgenommen.



Anteil am Einkaufsvolumen nach Ländern

Auf die restlichen Länder in Europa entfallen 3,4 % des Einkaufsvolumens (< 1 % je Land wurde nicht einzeln dargestellt).
2,0 % des Einkaufsvolumen stammen von Lieferanten außerhalb von Europas.

Bessere Produkte

Ökologische und gesundheitliche Unbedenklichkeit

Für Textilien gibt es mittlerweile eine Vielzahl an Gütesiegeln. LÖFFLER setzt auf die Zertifikate von OEKO-TEX®, die strenge Anforderungen einerseits an die Produkte, andererseits an die Produktion stellen. Die Compliance mit diesen Bestimmungen wird durch unabhängige und regelmäßige Kontrollen sichergestellt.

LÖFFLER arbeitet ausschließlich mit europäischen Textilausrüstern zusammen, die alle EU-rechtlichen und darüber hinausgehende Vorgaben einhalten. Alle Stoffe aus der eigenen Strickerei in Ried im Innkreis sind PFAS-frei.

OEKO-TEX® STANDARD100

LÖFFLER lässt seit 1989 Artikel von OEKO-TEX® zertifizieren. Heute sind 98,4 % der von uns verkauften Produkte nach dem OEKO-TEX® STANDARD 100 zertifiziert und somit nachweislich frei von Schadstoffen, die als umwelt- oder gesundheitsgefährdend gelten.



Mulesingfreie Merinowolle

Seit dem GJ 2022/23 bestätigt ein Zertifikat des Lieferanten, was bisher schon bei LÖFFLER Standard war: In unserer eigenen Strickerei kommt nur 100 % mulesingfreie Merinowolle zum Einsatz.

OEKO-TEX® STeP

Dass nicht nur unsere Produkte unbedenklich sind, sondern auch ihre Herstellung nach hohen Sozial- und Umweltstandards erfolgt, beweist die Zertifizierung beider LÖFFLER Standorte nach OEKO-TEX® STeP. Am Hauptsitz in Ried haben wir uns 2014 zum ersten Mal nach den Kriterien des Gütesiegels auditieren lassen, unser Tochterunternehmen in Bulgarien ist seit Juni 2023 zertifiziert.



OEKO-TEX® MADE IN GREEN

OEKO-TEX® MADE IN GREEN ist ein nachverfolgbares Produktlabel für alle Arten von Textilien und Lederartikeln, die in umweltfreundlichen Betrieben und an sicheren und sozialverträglichen Arbeitsplätzen produziert wurden. Als Nachweis dafür müssen die Produktionsstätten nach OEKO-TEX® STeP zertifiziert sein. Zudem muss sichergestellt sein, dass das Produkt aus schadstoffgeprüften Materialien besteht, was durch eine Zertifizierung nach OEKO-TEX® STANDARD 100 nachzuweisen ist.

Eine Übersicht über alle LÖFFLER Artikel, die das Zertifikat tragen, bietet der OEKO-TEX® Label Check. Dazu ist folgende Labelnummer einzugeben: CX57MREWED



MADE IN
GREEN



CX57MREWED
OETI

Langlebigkeit und Reparaturservice

Durchgängig kontrollierte Qualität

Wir legen größten Wert auf Qualität und Langlebigkeit. Alle Materialien durchlaufen eine Wareneingangskontrolle. Nach jedem Verarbeitungsschritt erfolgt eine Qualitätskontrolle und zuletzt wird jedes einzelne Produkt vor der Auslieferung einer peniblen Endkontrolle unterzogen.



Hausinterner Reparaturservice

Wenn LÖFFLER Produkte trotz höchster Qualität Schaden nehmen, bieten wir unseren etablierten Reparaturservice an. Es gibt kaum einen Artikel, den wir nicht reparieren können.

Die Abwicklung ist sehr einfach: Wer die Lebensdauer seines LÖFFLER Artikels verlängern will, wendet sich an den Händler, bei dem der Artikel gekauft wurde. Dieser wickelt die Reparatur mit uns ab. Sollte ein Händler diesen Service nicht anbieten oder wenn der Artikel direkt über den LÖFFLER Webshop gekauft wurde, genügt eine E-Mail mit einer kurzen Beschreibung und einem Foto des Schadens an unsere Serviceabteilung.

Umwelt- freundlicher Produzent

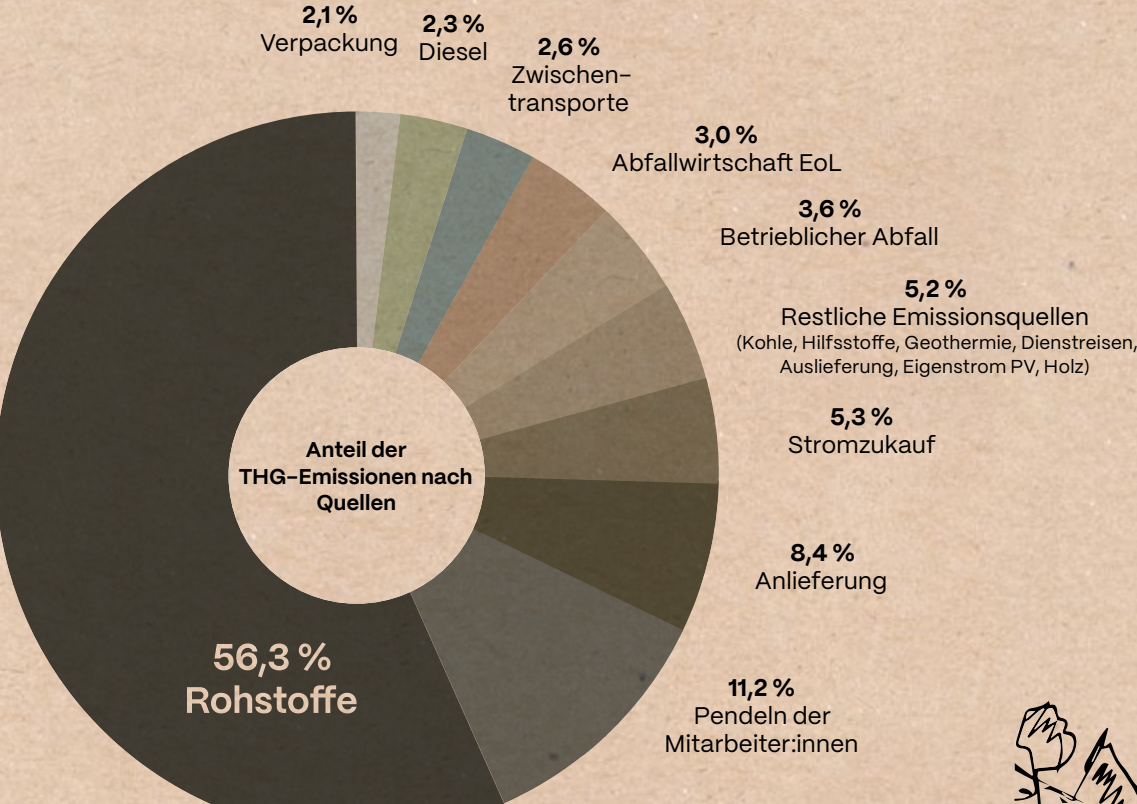
Emissionen und Klimaschutz

LÖFFLER hat Klimaschutz zu einem strategischen Unternehmensziel erklärt. Angesichts der global verheerenden Auswirkungen, die sich mit Fortschreiten des Klimawandels abzeichnen, wollen wir Verantwortung übernehmen und unsere Anstrengungen zum Schutz des Klimas nochmals erhöhen.

Basis für unsere Ziele und Maßnahmen zur Reduktion der Treibhausgasemissionen ist die Berechnung des Corporate Carbon Footprint.

Im Vorgängerbericht hatten wir nur jene Treibhausgasemissionen offengelegt, die durch den Energieverbrauch von LÖFFLER in Österreich und Bulgarien verursacht werden.

Für den aktuellen Bericht konnten wir die Bilanzierungsgrenze aufgrund einer verbesserten Datenbasis deutlich ausweiten. Dadurch ist es uns gelungen, ein möglichst vollständiges und differenziertes Bild der Treibhausgasemissionen zu ermitteln, die wir durch unsere Geschäftstätigkeit und unsere Produkte freisetzen. Im Durchschnitt waren es im Berichtszeitraum 3.440,7 t CO₂e pro Geschäftsjahr.



Energieerzeugung und -verbrauch

Im Geschäftsjahr 2020/21 wurde ein großer Teil des Dachs der Produktionshalle in Ried saniert und gedämmt. 2021/22 wurden die Fenster getauscht und ein Sonnenschutz angebracht. Außerdem wurden zwei PV-Anlagen mit einer Gesamtleistung von 240 kWp in Ried installiert. In Tryavna wurde im Juni 2023 ein PV-Anlage mit 140 kWp in Betrieb genommen.

Die Eigenproduktion beträgt aktuell rund 40% des Strombedarfs. (Stand: Dezember 2023)

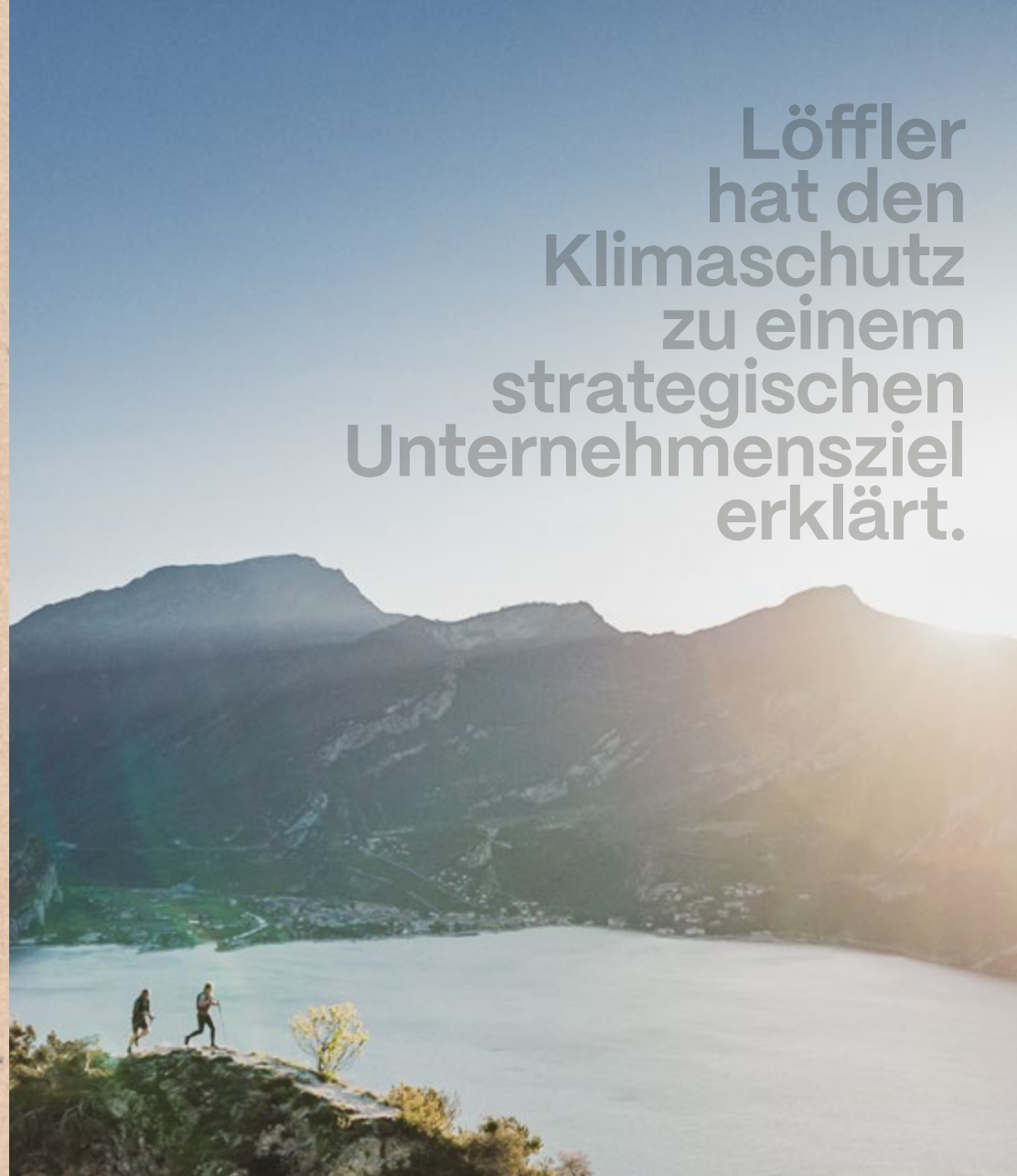
Materialeinsatz

LÖFFLER verfolgt beim Materialverbrauch den 3R-Ansatz:
Reduce » Reuse » Recycle.



ClimatePartner
zertifiziertes Unternehmen
climate-id.com/N138YS

Löffler hat den Klimaschutz zu einem strategischen Unternehmensziel erklärt.



Arbeitgeber mit Verantwortung

Vielfalt

LÖFFLER beschäftigt in Ried im Innkreis Mitarbeiter:innen aus 18 Nationen.

Inklusion

Insgesamt sind in Österreich 6 und in Bulgarien 3 Mitarbeiter:innen mit einer Behinderung bei LÖFFLER beschäftigt.

Weiterbildung

Laufende Aus- und Weiterbildungsangebote für alle Mitarbeiter:innen

Ausgezeichneter Lehrlingsbetrieb

LÖFFLER bildet seit 1987 jedes Jahr Lehrlinge aus. Bereits über 100 junge Menschen haben erfolgreich eine Lehre in der unternehmens-eigenen Lehrwerkstätte absolviert.

Vereinbarkeit von Beruf und Privatleben

Die Angestellten können sich bei LÖFFLER ihre Arbeitszeit – außerhalb der Kernzeit – flexibel einteilen. Auch in der Produktion ist Gleitzeit im Team möglich und wird vom überwiegenden Teil der Arbeiter:innen genutzt.



292

Mitarbeiter:innen
249 Frauen
43 Männer

110

VERSCHIEDENE
ARBEITSZEIT-
MODELLE

84,1%

FRAUEN-
ANTEIL

208

Vollzeit
84 Teilzeit

33%

FRAUENANTEIL IN
FÜHRUNGS-
POSITIONEN

Faire Entlohnung

Trotz zunehmender Automatisierung bleibt die Herstellung von Kleidungsstücken ein arbeitsintensiver Prozess. Vergleichsweise hohe Lohnkosten in Mitteleuropa haben dazu geführt, dass in der Branche ein Großteil der Näharbeiten in Niedriglohnländer, insbesondere nach Asien, verlagert wurde. Vielfach gibt es dort keine gesetzlichen bzw. existenzsichernden Mindestlöhne.

LÖFFLER fertigt seine Produkte ausschließlich in Österreich und Bulgarien. Auch sämtliche Lohnpartnerbetriebe, die LÖFFLER bei Auslastungsspitzen mit Näharbeiten beauftragt, produzieren in Europa. Damit sind die hohen europäischen Standards bei Entlohnung und Arbeitsrecht gewährleistet.

Entlohnung in Österreich

- » Löhne im Schnitt um 29 % über Kollektivvertrag
- » Gehälter im Schnitt um 21 % über Kollektivvertrag

Entlohnung in Bulgarien

Mitarbeiter:innen verdienen im Durchschnitt um 75 % mehr, als der gesetzliche Mindestlohn in Bulgarien vorschreibt.

Gewinnbeteiligung

Seit 2001 zahlt LÖFFLER 10 % des Unternehmensgewinns für alle Mitarbeiter:innen in Österreich in eine Pensionskasse ein.



Unsere nächsten Ziele

bis 2026

Wirtschaft

Regionale Wertschöpfung und Arbeitsplätze sichern:

- » 70 % der von LÖFFLER verarbeiteten Stoffe werden in der eigenen Strickerei in Ried im Innkreis (Österreich) erzeugt
- » 90 % der Wertschöpfung in Europa (bezieht sich bei Materiallieferanten auf den letzten Fertigungsschritt)
- » 99 % der Produktion in Europa

Weiterverfolgung der regionalen Beschaffung:

- » Anteil des Einkaufsvolumens außerhalb Europas < 2 %

Produkte

Alle von LÖFFLER hergestellten Produkte zeichnen sich durch folgende Eigenschaften aus:

- » Mindestens OEKO-TEX®-STANDARD-100-zertifiziert
- » Komplett frei von ökologisch bedenklichen PFC/PFAS (bis zur Sommerkollektion 2026)
- » Entwickelt und zugeschnitten in Österreich und genäht in Österreich/Europa
- » Ein Großteil der eingesetzten Materialien stammt aus Österreich/Europa

Supply Chain Transparency:

- » Darstellung der Lieferkette mit retraced

Kreislauffähige Produkte:

- » Erste kreislauffähige Produkte ab Sommerkollektion 2025

**Erweiterung des
Produktportfolios, welches nach
OEKO-TEX® MADE IN GREEN
zertifiziert ist**

Reparaturfreundliche Produkte erzeugen:

- » Den Lebenszyklus bei 50 % der retournierten Artikel durch Reparaturen verlängern

**Freisetzung von Mikroplastik wird
so weit wie möglich vermieden**

Umwelt

Laufende Verbesserung der THG-Bilanz

- » *Senkung des Corporate Carbon Footprint*

Recyclinganteil erhöhen

- » *Anteil der Recyclingmaterialien am Gesamtmaterialverbrauch > 20 %*

Steigerung der Eigenproduktion von Energie:

- » *50 % des Strombedarfs stammen aus eigener Produktion*

Steigerung des Energieanteils aus erneuerbaren Quellen:

- » *Anteil des Energieverbrauchs aus erneuerbaren Quellen > 80 %*

Mitarbeiter:innen

Aus- und Weiterbildungsstunden erhöhen:

- » *Durchschnittlich > 5 Stunden pro Mitarbeiter:in und Jahr*

Mitarbeiterzufriedenheit höher als 75 %

Erhöhen des Frauenanteils in Führungspositionen:

- » *Anteil Frauen in MK 1 > 40 %*

Weiterhin Beschäftigung von Menschen mit Behinderung

Beitrag von LÖFFLER zu den SDGs

LÖFFLER bekennt sich zur Agenda 2030 der Vereinten Nationen. Diese umfasst 17 Ziele für eine nachhaltige Entwicklung – die Sustainable Development Goals (SDGs).

LÖFFLER trägt durch seine nachhaltige Ausrichtung in vielfältiger Weise zu deren Erreichung bei. Nebenstehend sind jene SDGs aufgelistet, die für LÖFFLER von besonderer Relevanz sind.

Weitere Informationen, wie und mit welchen Maßnahmen wir diese Ziele unterstützen, finden Sie in unserem umfangreichen Nachhaltigkeitsbericht.



Armut in allen ihren Formen und überall beenden



Ein gesundes Leben für alle Menschen jeden Alters gewährleisten und ihr Wohlergehen fördern



Inklusive, gleichberechtigte und hochwertige Bildung gewährleisten und Möglichkeiten lebenslangen Lernens für alle fördern



Geschlechtergleichstellung erreichen und alle Frauen und Mädchen zur Selbstbestimmung befähigen



Zugang zu bezahlbarer, verlässlicher, nachhaltiger und moderner Energie für alle sichern



Dauerhaftes, breitenwirksames und nachhaltiges Wirtschaftswachstum, produktive Vollbeschäftigung und menschenwürdige Arbeit für alle fördern



Eine widerstandsfähige Infrastruktur aufbauen, breitenwirksame und nachhaltige Industrialisierung fördern und Innovationen unterstützen



Nachhaltige Konsum- und Produktionsmuster sicherstellen



Umgehend Maßnahmen zur Bekämpfung des Klimawandels und seiner Auswirkungen ergreifen

Eine gendergerechte Sprache ist uns wichtig. Wenn sich in dieser Broschüre personenbezogene Bezeichnungen nicht exklusiv auf ein Geschlecht beziehen, wollen wir dies auch in der Sprache sichtbar machen, indem wir geschlechtsneutrale Formulierungen, die Paarform oder den Gender-Doppelpunkt verwenden. Fallweise weichen wir – etwa im Interesse der Lesefreundlichkeit – davon ab, womit sich auch die männliche Form eines Ausdrucks auf alle Geschlechter beziehen kann.



Regionale Produktion und
Wertschöpfung sind ein hohes Gut,
welches wir – im Hinblick auf globale
Nachhaltigkeitsziele – schützen
wollen.“

(Otto Leodolter, CEO LÖFFLER)





Art. Nr.
60067

Diese Broschüre bietet einen Überblick darüber,
wie LÖFFLER seiner unternehmerischen
Verantwortung gerecht wird. Detaillierte
Informationen finden Sie im LÖFFLER
Nachhaltigkeitsbericht 2023 unter:
www.loeffler.at/de/nachhaltigkeitsbericht-2023

LÖFFLER GmbH
Südtiroler Straße 41
4910 Ried im Innkreis - Österreich
Tel +43 7752 844210
E-Mail office@loeffler.at
www.loeffler.at